



25 mars 2010  
vecka 12

## Innehåll

- |   |                     |    |                       |
|---|---------------------|----|-----------------------|
| 1 | Marknadsöversikt    | 6  | Investor, Holmen      |
| 2 | ABB, AstraZeneca    | 7  | Hufvudstaden, Hexagon |
| 3 | Atlas Copco, Axfood | 8  | Graföversikt          |
| 4 | Autoliv, Boliden    | 10 | Ansvarsfriskrivning   |
| 5 | JM, Latour          |    |                       |

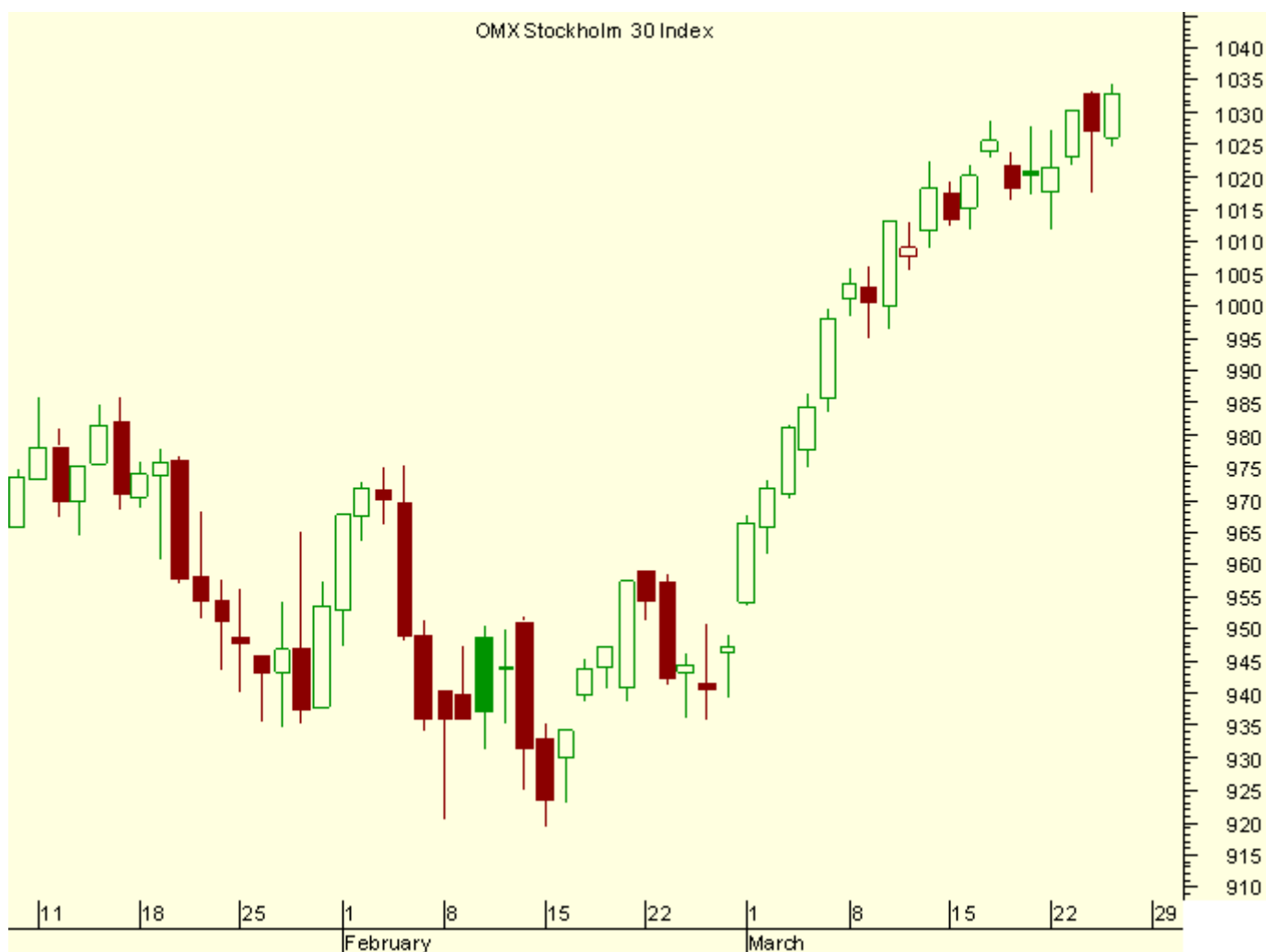




ABB • Dagsgraf • Charts courtesy of MetaStock

## ABB

ABB ligger i en starkt stigande trend.

Aktien har brutit motståndet vid 147 kr, en nivå som nu utgör stöd. Kursen handlas på extremt höga, överköpta, nivåer.

Trenden är starkt stigande och det är mest troligt med högre kurser framöver.

Läget för köp kommer dock först på rekyl.

Tillgång	Slutsats	1-6 mån	6-12 mån
ABB	Köp på rekyl	Köpzon	Köpzon



AstraZeneca • Dagsgraf • Charts courtesy of MetaStock

## Astra Zeneca

Astra har haft en tråkig utveckling sedan årsskiftet.

Men det kan bli ändring på de negativa tonerna då kursen nu bryter upp över tidigare toppar. Ett köp kan göras direkt på dagens nivå, på ett tekniskt utbrott.

Andra chansen kommer om utbrottet är starkt och kursen sedan rekylar.

Nästa tekniska nivå ligger kring 340 kr, varefter det är fritt upp till 365 kr.

På nedsidan finns ett viktigt stöd vid 310.

Tillgång	Slutsats	1-6 mån	6-12 mån
AstraZeneca	Köp!	Köpzon	Neutral



Atlas Copco • Veckograf • Charts courtesy of MetaStock

## Atlas Copco

Atlas Copco befinner sig nära taket i en stigande trendkanal. Det innebär överköpta nivåer samt att man är för sent ute med köp.

Kanalbotten ligger vid 110 kr där också ett stöd från tidigare topp återfinns.

Vid en eventuell rekyl är aktien köpvärd vid 109 kr.

Tillgång	Slutsats	1-6 mån	6-12 mån
Atlas Copco	Köp på rekyl	Köpzon	Köpzon



Axfood • Dagsgraf • Charts courtesy of MetaStock

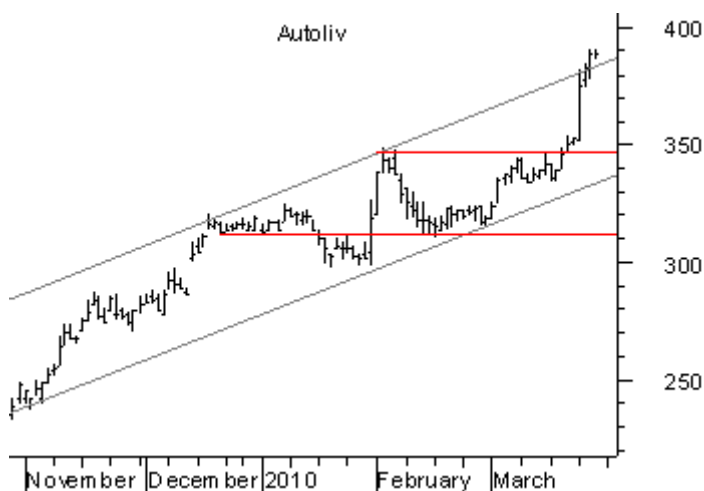
## Axfood

Den stigande trendlinjen i Axfood är bruten. Det är en första varning om ett kommande trendskifte,

Noteringar under 217 kr skulle bekräfta dagstrenden som fallande och då gäller sälj av köpta innehav. Eventuellt kan en kort position då bli aktuell.

Köp är intressant först om kursen tar sig upp och förbi 230 kr.

Tillgång	Slutsats	1-6 mån	6-12 mån
Axfood	Avvakta	Köpzon	Köpzon



Autoliv • Dagsgraf • Charts courtesy of MetaStock

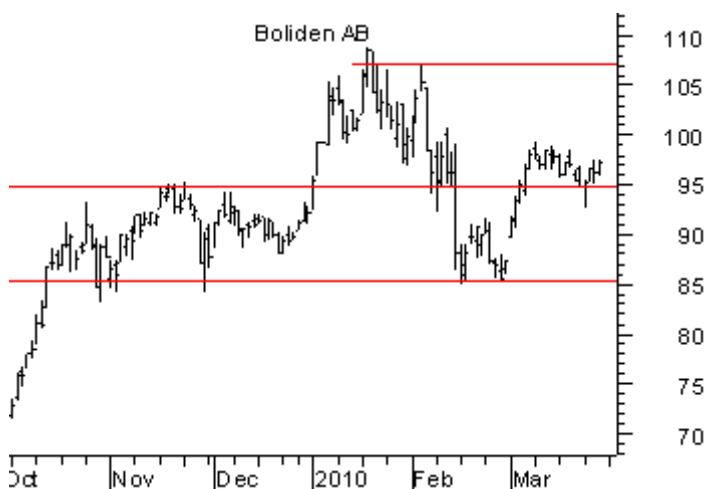
## Autoliv

Senaste dagarnas uppgång i Autoliv har gått lite väl snabbt, varför en rekyl kan vänta runt hörnet.

När den kommer, finns närmsta stöd vid 350 kr, därefter följer kanalbotten i den stigande trenden vid 340 kr och annu en stödnivå vid 310 kr.

På dagens överköpta nivåer är aktien dyr, en blankning är inte intressant, istället är det köp på nästa dipp som gäller.

Tillgång	Slutsats	1-6 mån	6-12 mån
Autoliv	Köp på rekyl	Köpzon	Köpzon



Boliden • Dagsgraf • Charts courtesy of MetaStock

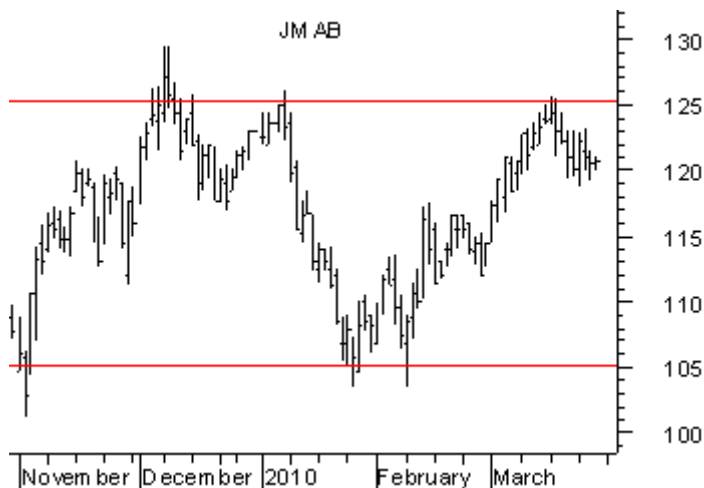
## Boliden

Boliden kan vara i färd med att bilda en fallande trend. Stödnivån vid 85 kr är avgörande. Noteringar därunder skulle kunna utlösa en hel del vinsthemtagning från dem som under förra året var tidigt ute och köpte Boliden på billiga nivåer.

Ett köp är inte aktuellt eftersom kursen konsoliderar; noteras mitt mellan januaritoppen och februaribotten.

På kort sikt har vi dock ett mindre motstånd vid 100 kr, ett brott av denna nivå kan användas för att komma in i en lång position på kort sikt.

Tillgång	Slutsats	1-6 mån	6-12 mån
Boliden	Avvakta	Neutral	Köpzon



JM • Dagsgraf • Charts courtesy of MetaStock

## JM

JM noteras under ett starkt motstånd vid 125 kr.

På kort sikt kan trenden klassas in som stigande men för ett köp krävs en ny högre topp som skulle bekräfta att köparna tagit kontrollen.

Orkar kursen inte över 125 kr är det mest troligt med ett test av stödet vid 105 kr.

JM kan tradas på ett eventuellt tekniskt utbrott, invänta då noteringar över 125 kr.

Tillgång	Slutsats	1-6 mån	6-12 mån
JM	Köp på utbrott	Neutral	Neutral



Latour • Dagsgraf • Charts courtesy of MetaStock

## Latour

Dagstrenden i Latour är neutral. Tidigare toppar och bottenar ligger i nivå med varandra och det innebär en marknad med få möjligheter.

Först om kursen tar sig upp och förbi 116 kr kan ett köp bli aktuellt. En kort, blankad position är intressant om 100 kr passeras.

I Latour finns det två möjligheter för entré, antingen tradar man utbrott, upp eller ned, eller en eventuell efterföljande rekyl.

Tillgång	Slutsats	1-6 mån	6-12 mån
Latour	Trada utbrott!	Neutral	Köpzon



Investor • Veckograf • Charts courtesy of MetaStock

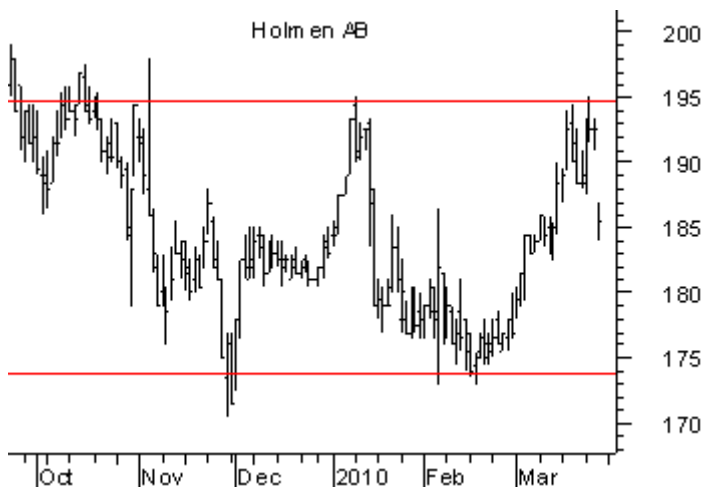
## Investor

Investor noteras högt upp i den stigande trenden, vid taket i den stigande trendkanalen, på överköpta nivåer.

Det innebär att trenden är stark och väl värd att följa, men först på rekyl.

Tajmingen för köp är inte den bästa i dag men vid första dipp ned mot trendlinjen kan entré göras.

Tillgång	Slutsats	1-6 mån	6-12 mån
Investor	Köp på rekyl	Köpzon	Köpzon



Holmen • Dagsgraf • Charts courtesy of MetaStock

## Holmen

Holmen noteras mitt mellan ett viktigt stöd och motstånd.

Det gör att aktien är tämligen ointressant för trendtraders.

Först vid ett utbrott upp kan köp göras, antingen på utbrott eller rekyl.

Detsamma gäller på nedsidan, noteringar under 174 kr skulle innebära säljzon och då är blankade positioner att föredra.

Tillgång	Slutsats	1-6 mån	6-12 mån
Holmen	Avvakta	Neutral	Neutral



Hufvudstaden • Dagsgraf • Charts courtesy of MetaStock

## Hufvudstaden

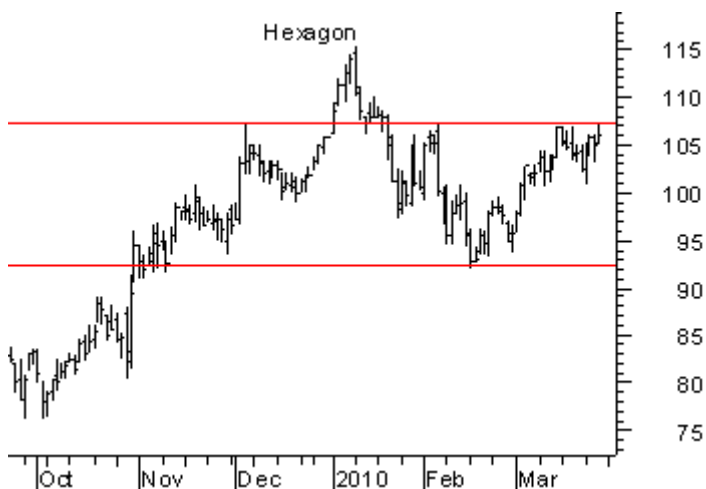
61  
60  
59  
58  
57  
56  
55  
54  
53

Trenden i Hufvudstaden är starkt stigande utan minsta tecken på rekyl. Entré med långa positioner skulle ha gjorts vid utbrottet upp över tidigare toppar i början av mars.

I dag är man lite sent ute och får lov att invänta en rekyl innan man agerar. Om denna kommer från dagens nivå, eller 10 kr högre upp, kan vi dock inte veta.

Men när rekylen inleds är den köpvärd.

Tillgång	Slutsats	1-6 mån	6-12 mån
Hufvudstaden	Köp på rekyl	Köpzon	Köpzon



Hexagon • Dagsgraf • Charts courtesy of MetaStock

## Hexagon

115  
110  
105  
100  
95  
90  
85  
80  
75

Hexagon var intressant för köp vid rekyl ned från januaritoppen. Men i dag finns det lite intresse för köp baserat på det tekniska, då den stigande trenden skiftat till neutral.

Noteringar under 93 kr skulle visa vägen för en fallande trend och då kan man gå kort, sälja aktien blankt för att tjäna pengar på en eventuell nedgång.

För köp måste kursen etablera sig över motståndet vid 108 kr och gärna över 115 kr.

Tillgång	Slutsats	1-6 mån	6-12 mån
Hexagon	Avvakta	Neutral	Köpzon

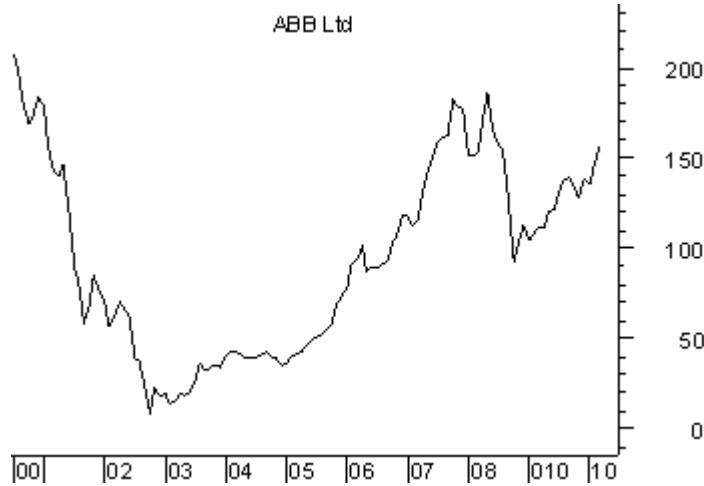
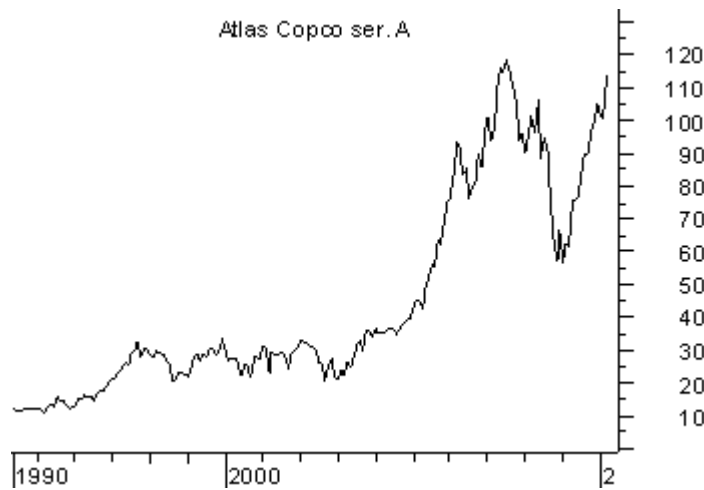


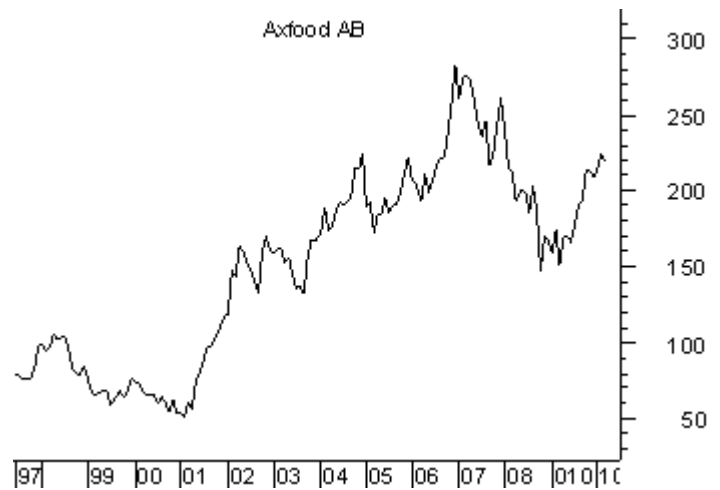
ABB • Månadsgraf • Charts courtesy of MetaStock



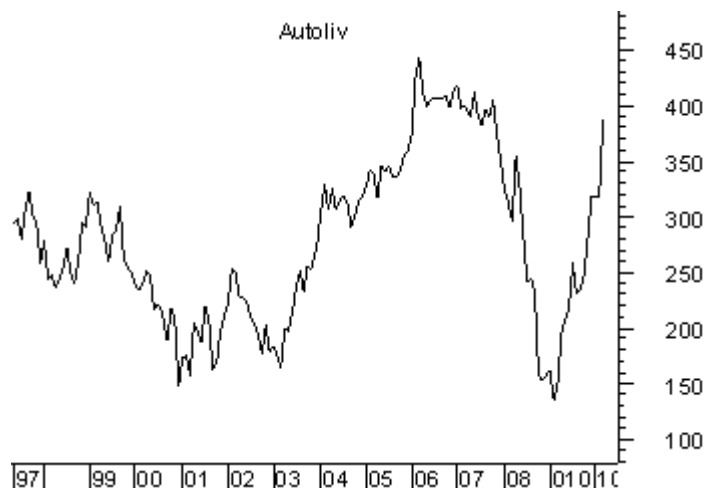
AstraZeneca • Månadsgraf • Charts courtesy of MetaStock



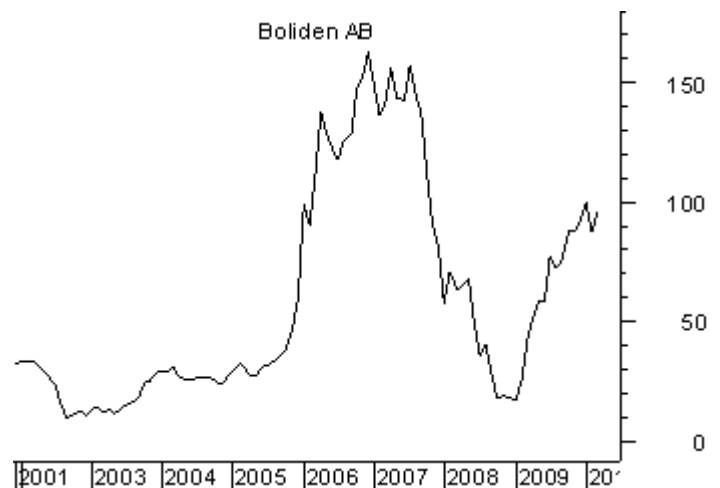
Atlas Copco • Månadsgraf • Charts courtesy of MetaStock



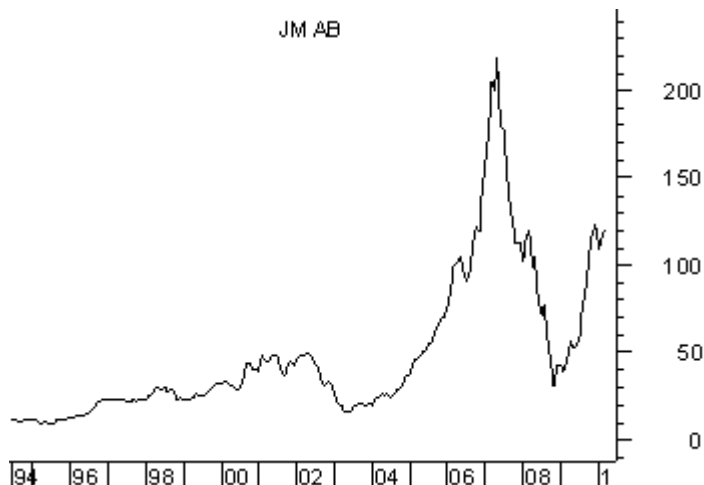
Axfood • Månadsgraf • Charts courtesy of MetaStock



Autoliv • Månadsgraf • Charts courtesy of MetaStock



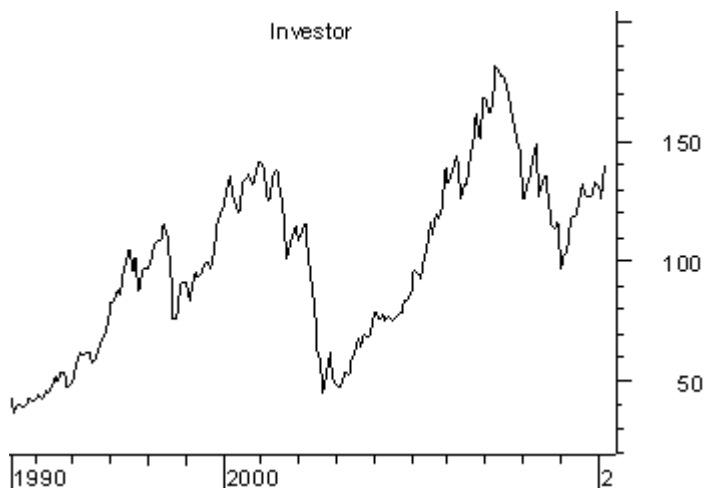
Boliden • Månadsgraf • Charts courtesy of MetaStock



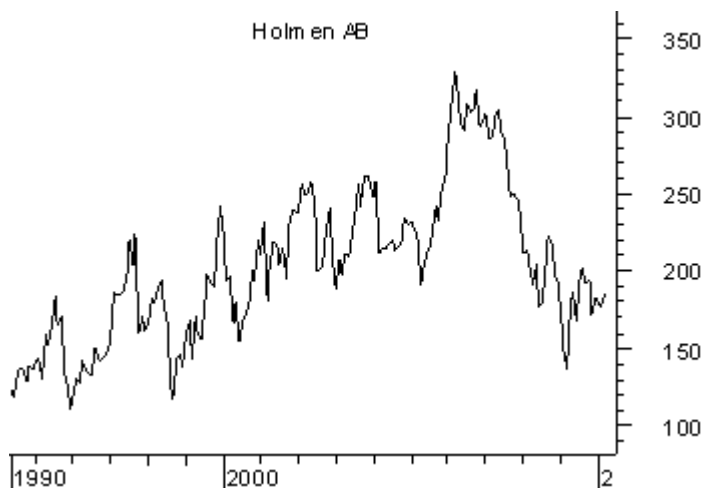
JM • Månadsgraf • Charts courtesy of MetaStock



Latour • Månadsgraf • Charts courtesy of MetaStock



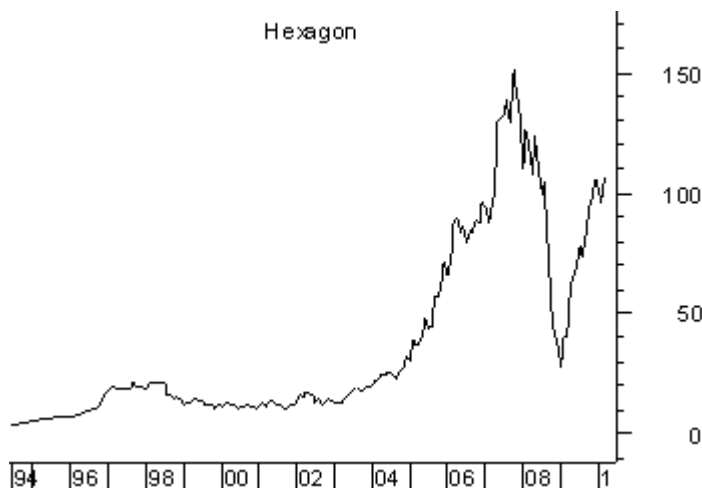
Investor • Månadsgraf • Charts courtesy of MetaStock



Holmen • Månadsgraf • Charts courtesy of MetaStock



Hufvudstaden • Månadsgraf • Charts courtesy of MetaStock



Hexagon • Månadsgraf • Charts courtesy of MetaStock

## Ansvarsfriskrivning

### Morningbriefing Börstjänaren AB

frånsäger sig allt ansvar för direkt eller indirekt förlust eller skada av vad slag det vara må, som grundar sig på användandet av information från Börstjänarens webbplats eller nyhetsbrev.

Informationen på Börstjänaren och Världsmarknaden Update tar inte hänsyn till någon specifik mottagares särskilda investeringsmål, ekonomiska situation eller behov.

Informationen är inte att betrakta som en personlig rekommendation eller ett investeringsråd.

Varje investeringsbeslut fattas självständigt av användaren och på dennes eget ansvar.

Investeringar i finansiella instrument är förknippade med risk och en investering kan både öka och minska i värde eller komma att bli värdelös.

Historisk avkastning är ingen garanti för framtida avkastning.