



HENRY BOY

TREJDTIPS
TRADE SIGNAL
TRADE ALERT
AFFÄRSFÖRSLAG
BÖRSTIPS
BÖRSCASE
TREJDTIPS
TRADE SIGNAL
TRADE ALERT
AFFÄRSFÖRSLAG
BÖRSTIPS

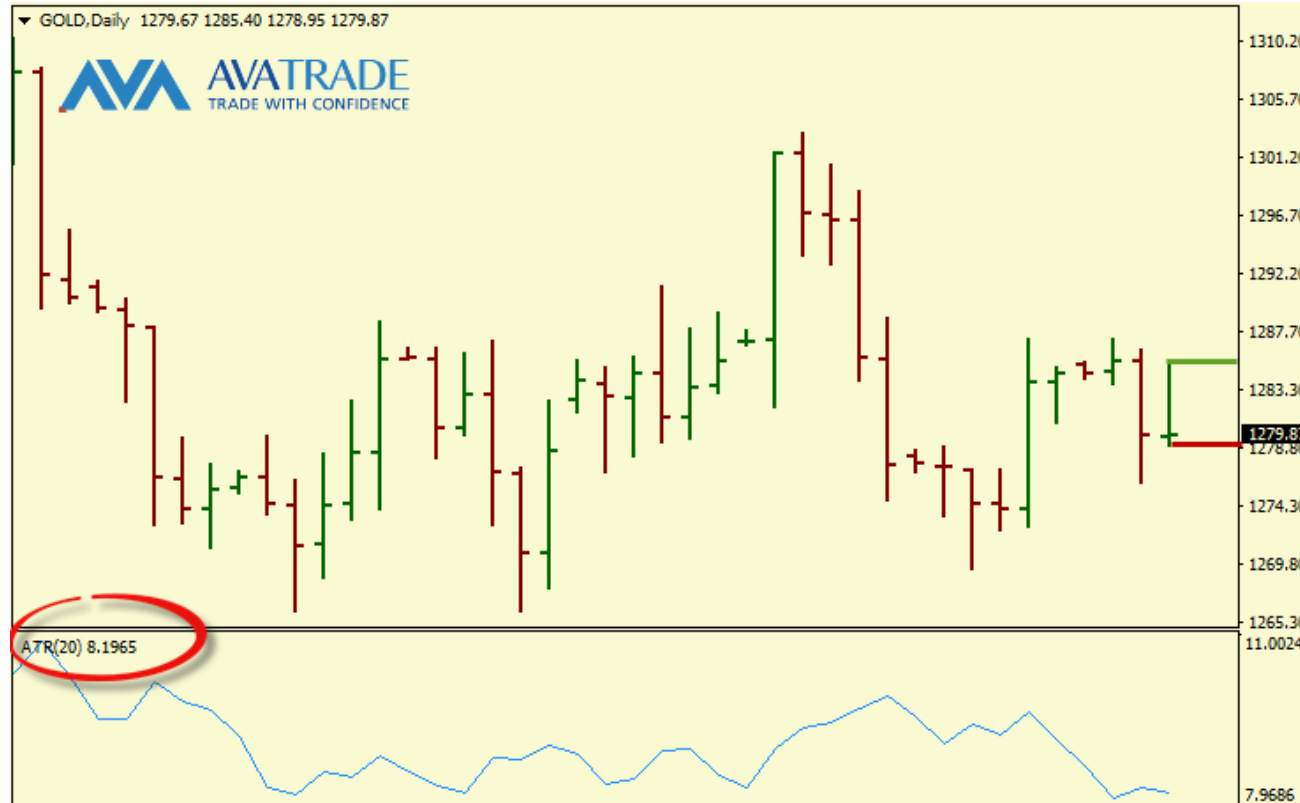
Henry Boy Trejdingtips



KÖPNIVÅ
1287.00



BLANKNINGSNIVÅ
1278.00



Guld • Chart Courtesy of AvaTrade Metatrader

TERMIN:

SVENSKA INSTRUMENT:

GC
(GFF Brokers)

CFD
(AvaTrade)



© Morningbriefing
Börstjänaren AB
Börstjänaren.se



HENRY BOY

TREJDINGTIPS
TRADE SIGNAL
TRADE ALERT
AFFÄRSFÖRSLAG
BÖRSTIPS
BÖRSCASE
TREJDINGTIPS
TRADE SIGNAL
TRADE ALERT
AFFÄRSFÖRSLAG
BÖRSTIPS



© Morningbriefing
Börstjänaren AB
Börstjänaren.se

Henry Boy Trejdingtips

Entré

Köp eller blanka om utsatt nivå träffas.

Nödutgång

Vid köp placeras nödutgången vid utsatt blankningsnivån. Vid blankning placeras nödutgången vid utsatt köpnivå.

Lappkast

Träffas nödutgången inom fyra dagar efter entré, görs ett lappkast; d.v.s. en köpt position ersätts med en blankad. På motsvarande sätt ersätts en blankad position med en köpt, om nödutgången träffas på uppsidan inom fyra dagar. Nödutgången för ett köp med lappkast placeras under det "falska" utbrottets lägstanotering (motsvarande vid blankning).

Ansvarsfriskrivning

Morningbriefing Börstjänaren AB från-säger sig allt ansvar för direkt eller indirekt förlust eller skada av vad slag det vara må, som grundar sig på användandet av information från Börstjänarens webbplats eller nyhetsbrev.

Informationen på Börstjänaren och Världsmarknaden Update tar inte

hänsyn till någon specifik mottagares särskilda investeringsmål, ekonomiska situation eller behov.

Informationen är inte att betrakta som en personlig rekommendation eller ett investeringsråd. Varje investeringsbeslut fattas självständigt av användaren och på dennes eget ansvar.

Investeringar i finansiella instrument är förknippade med risk och en investering kan både öka och minska i värde eller komma att bli värdelös.

Historisk avkastning är ingen garanti för framtida avkastning.

Mål

Välj en av följande exitstrategier:

- Släpande nödutgång, gör exit på en köpt position om kursen når en ny lägsta för de senaste fem dagarna. För en köpt position görs exit om kursen når en ny femperioderslägsta.
- Gör exit om kursen når $3 \times \text{ATR}(20)$ från entrénivån. Det innebär att kursen rört sig tre snittregioner åt rätt håll.
- Exit enligt den klassiska tekniska analysen; när ett starkt motstånd/stöd testas, eller vid en stapel som är mycket längre än det normala.

Henry Boy Automatic

Du vet väl att du kan ansluta din depå hos Ava-Trade till Henry Boy Automatic och få automatisk orderläggning. Läs mer [här!](#)